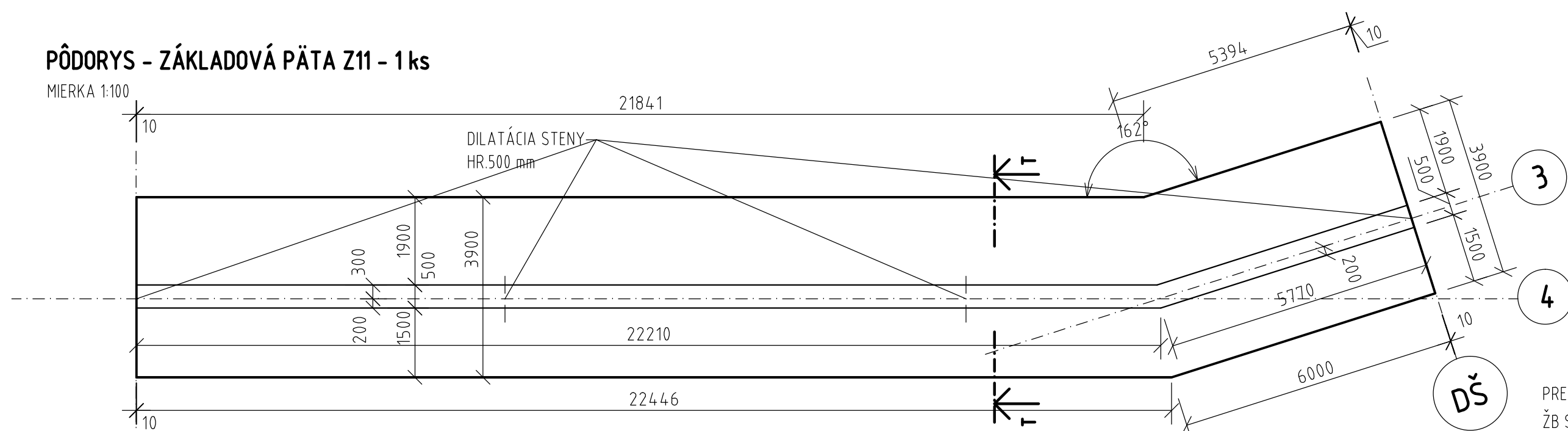
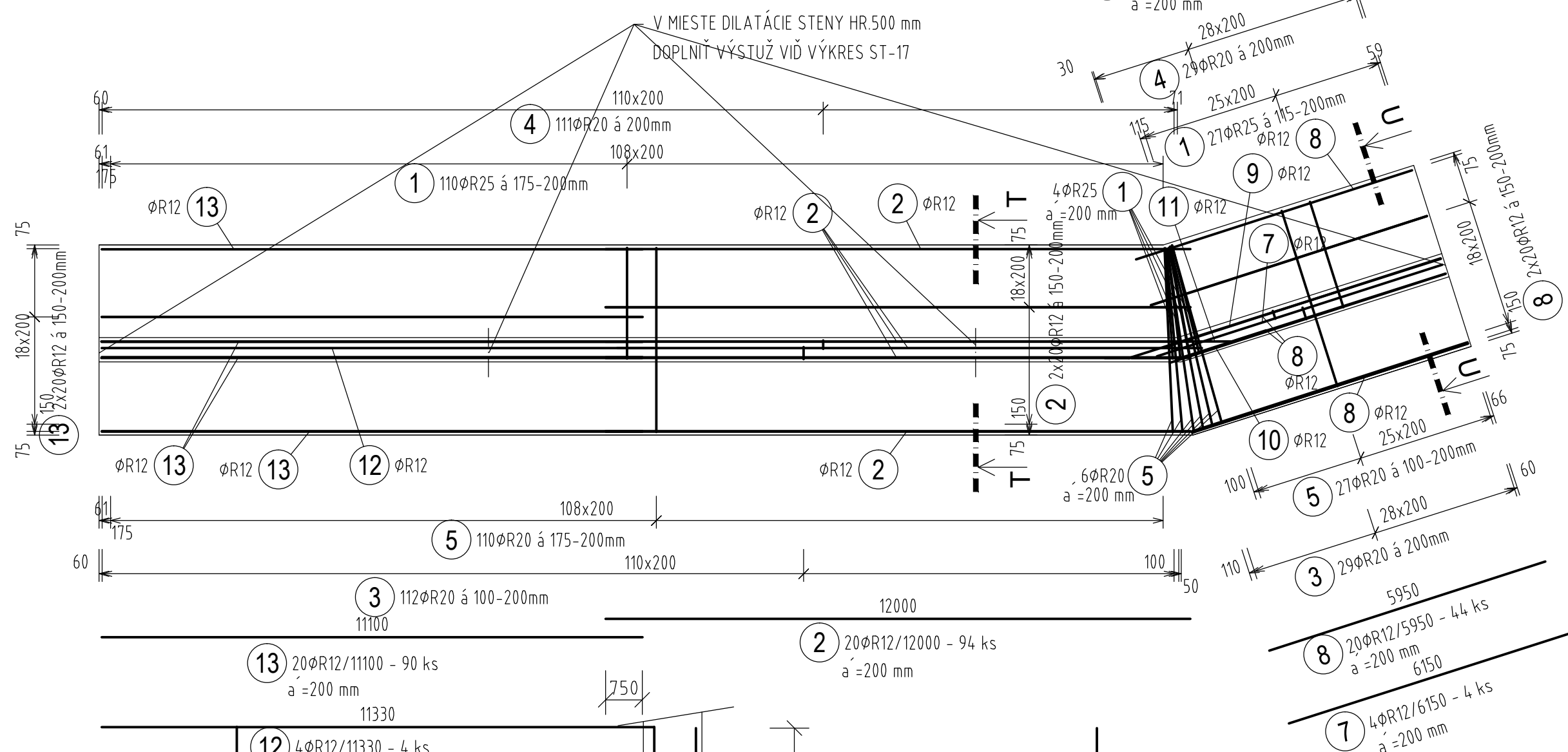


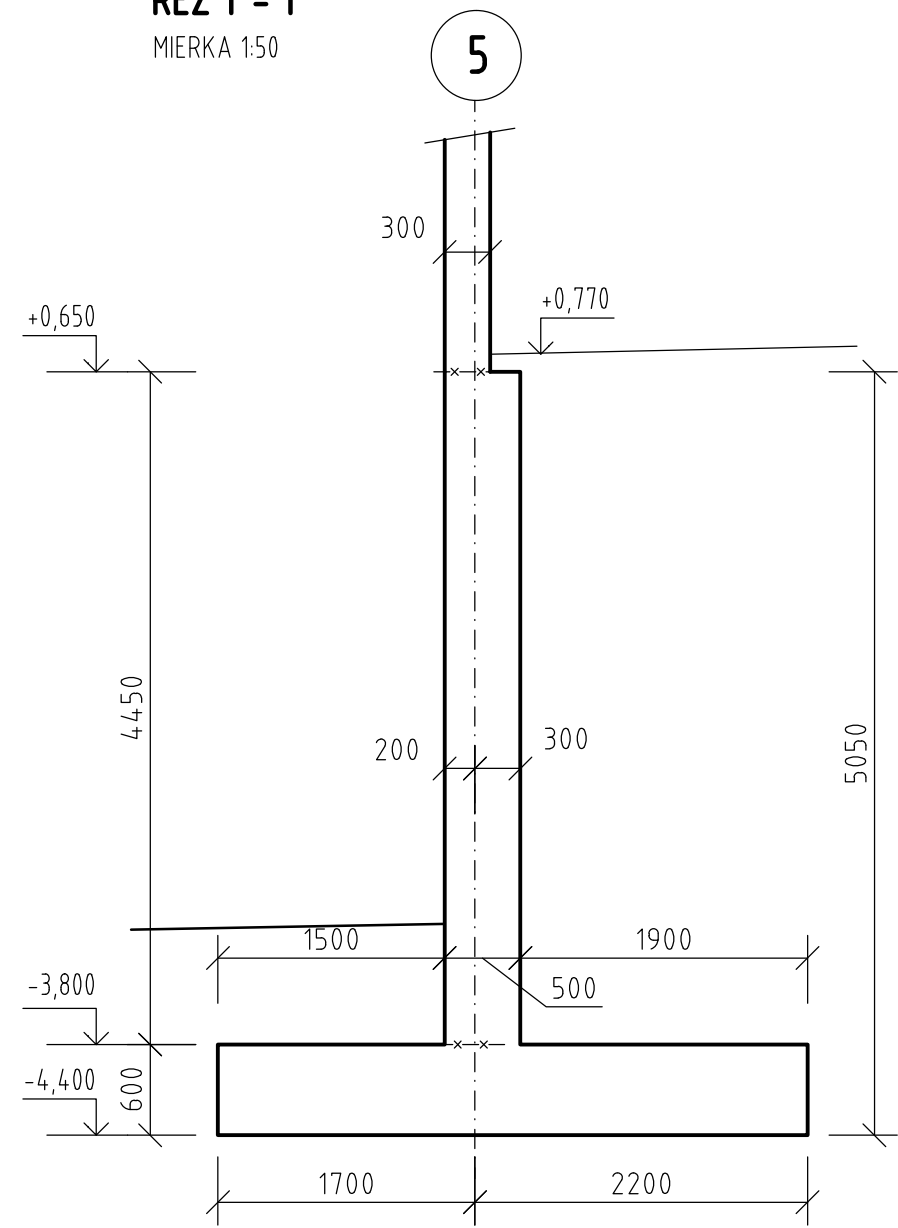
## MIFRKA 1:100



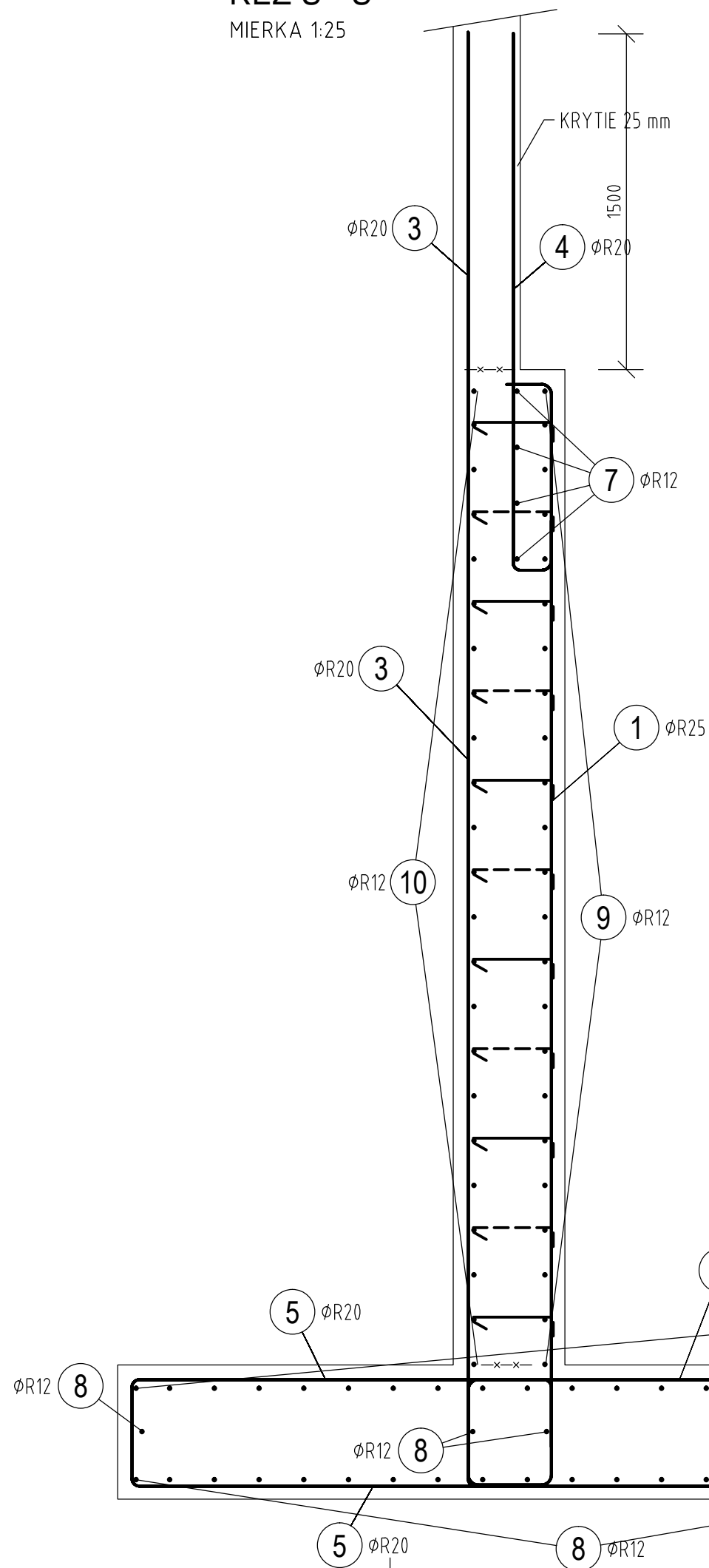
MIERKA 1:100



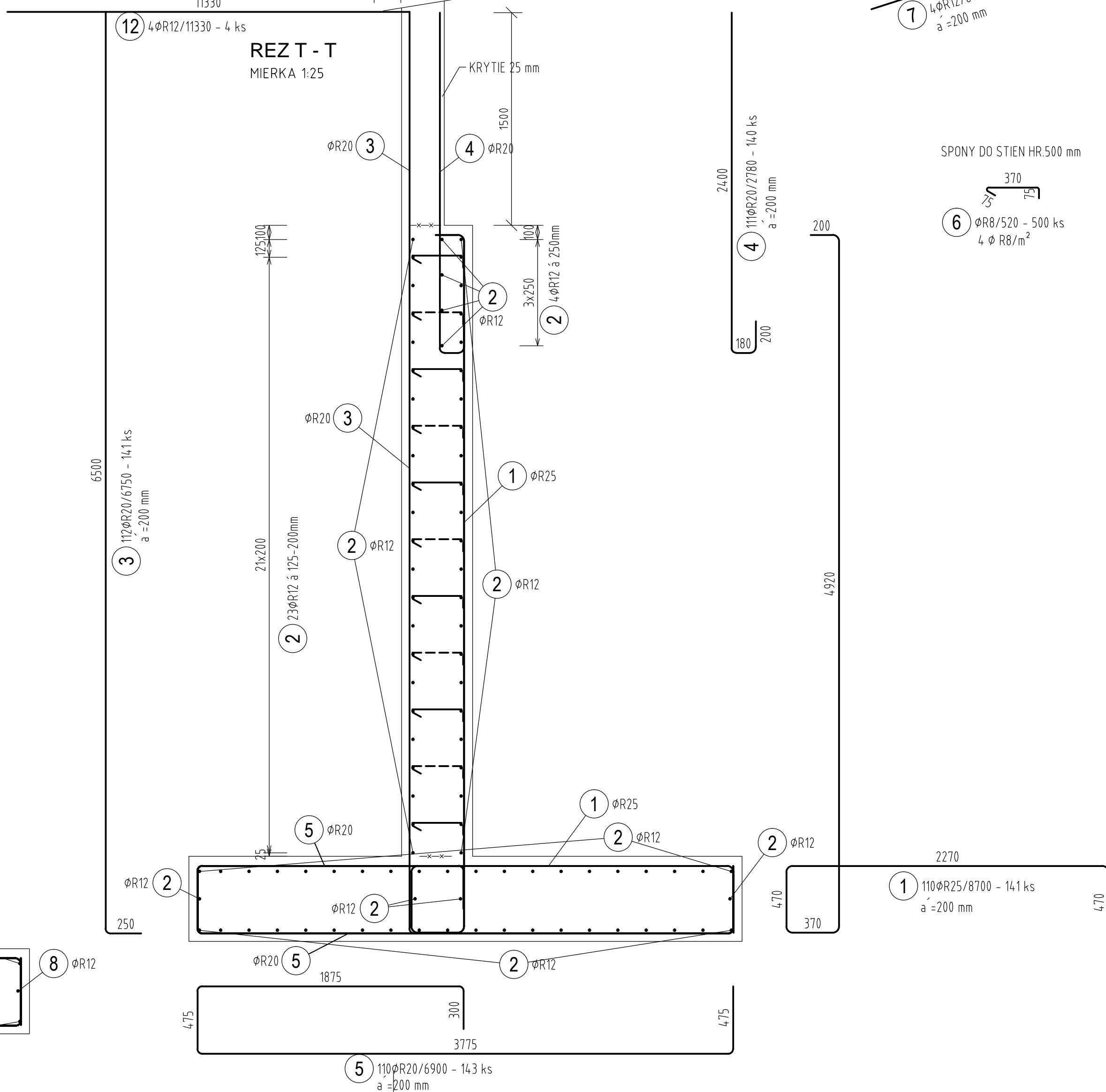
MIERKA 1:50



MIERKA 1:25



MIERKA 1:25






Č. pol.	D [mm]	Délka [m]	Počet ks.	Délka 10 505			
				R8	R12	R20	R25
1	R25	8 700	141				1226 700
2	R12	12 000	94		1128 000		
3	R20	6 750	141			951 750	
4	R20	2 780	140			389 200	
5	R20	6 900	143			986 700	
6	R8	0 520	500	260 000			
7	R12	6 150	4		24 600		
8	R12	5 950	44		261 800		
9	R12	7 215	23		165 945		
10	R12	6 715	23		154 445		
11	R12	2 550	23		58 650		
12	R12	11 330	4		45 320		
13	R12	11 100	90		999 000		
Celková délka				260 000	2837 760	2327 650	1226 700
Špecifická hmotnosť				0 395	0 888	2 466	3 853
Hmotnosť [kg]				102 700	2519 931	5739 985	4726 475
Hmotnosť celkom				13089 1			

- KRYTIE SA VŽŤAHUJE K NAJSPODNEJŠEJ VÝSTUŽI
- PRI STRMEŇOCH A OHÝBANÝCH PRÚTOCH SÚ KÓTY K OSI PRÚTOV
- JEDNOTLIVÉ PRIAME PRÚTY SÚ VŽDY KÓTOVANÉ K VLASTNEJ OSI
- V ŽB STENE HR.500 mm DOPLŇNÍ V MIESTE DILATÁCIE STENY VÝSTUŽ VIŠ VÝKRES ST-17

OCEL: B 500 B (10 505 (R))

REVÍZIA č.:	DÁTUM:	POPIS ZMENY:
REVÍZIA č.:	DÁTUM:	POPIS ZMENY:

VŠETKY INFORMÁCIE OBSIAHNUTÉ NA TOMTO VÝKRESE SÚ VLASTNÍCTVOM fý BESTIN, s.r.o., ICH POUŽITIE ALEBO ODPOVZDANIE TRETEJ OSOBE JE VIAZANÉ NA PÍSMONÝ SÚHLAS OPRÁVNENÉHO ZÁSTUPCU.

		AUTOR:	ING. JOZEF GONOS	ZOOPOVEDNY	ING. LADISLAV PANULIN
		VYPRACOVAL:	ING. JANA ČARNÁ	PROJEKTANT:	
	BEŠTÍN ŠPIL. S.R.O. P.O.BOX AZ-25 044 055 KASICE	STAUBA:  <b>DETENČNÝ ÚSTAV HRONOVCE</b>	Miesto STAUBA: OBEC HRONOVCE, KÚ. DOMAŠA		
			INVESTOR MINISTERSTVO ZDRAVOTNICTVA SR Limbová 4, 837 65 Bratislava	FORMAT: A4	STUPEŇ: Realizačný projekt
Družstevníka 7 MICHALOVCE 3714		S. Kukuřka 12, MICHALOVCE www.jegon.sk +421 (0)908 0434367	OBJEKT: <b>SO 05.1 - ŽB PLOT</b>		DIEĽ: STATIKA
Družstevníka 7 MICHALOVCE 3714		NAZOV: <b>VÝSTUP ZAKLADOVÉHO PÁTY Z11</b>			MIERKA: 1:100, 1:50, 1:25 P.č.: 16